

B180T

COMPACT IV

18 m

Nowy GSR B180T osiąga nowy poziom wśród teleskopowych maszyn na pojazdach do 3,5t DMC.

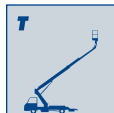
Ten model zachowuje tę samą tradycyjną sztywność i wytrzymałość, oferując wydajność pod względem wysięgu bocznego i zredukowanemu polu podpór.

Łatwy w użyciu i technicznie zaawansowany w wersji z kompaktowymi podporami, długością 7 metrów oraz 11,20 m wysięgu bocznego potwierdza wysoką jakość standardów i innowacji produktów GSR.



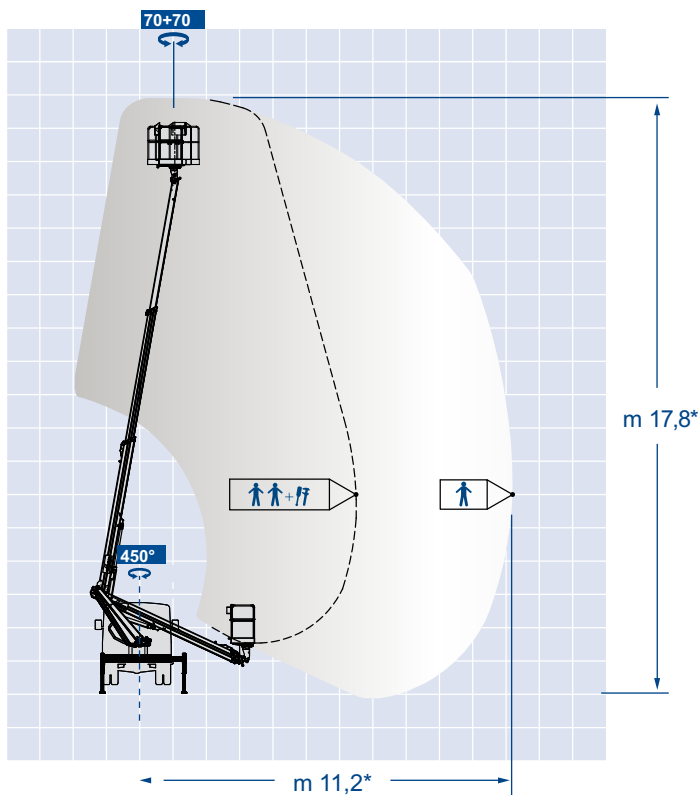
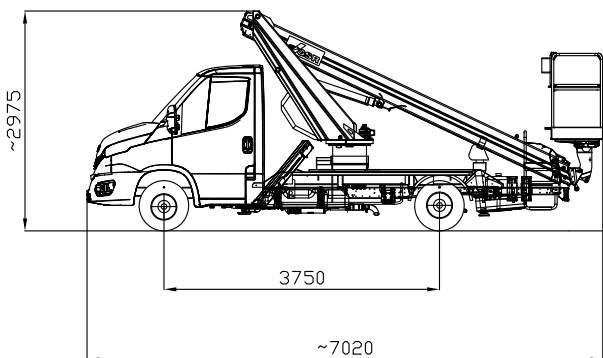
PL

B180T COMPACT IV



B180T COMPACT IV

- ▶ Wysięg boczny do 11,20m i udźwig do 300kg
- ▶ Podpory po rozłożeniu w obrysie lusterek
- ▶ Proste i intuicyjne sterowanie
- ▶ Zaawansowane systemy bezpieczeństwa, precyzyjne i natychmiastowe w użyciu
- ▶ Lekka, ale solidna konstrukcja
- ▶ Kompaktowy i wyważony, na drodze prowadzi się jak zwykłe auto
- ▶ Idealny do startujących firm jednoosobowych dzięki łatwej obsłudze.



B180T COMPACT IV

MODEL	Wysokość rorobocza (m)	Zasięg (m)	Udźwig (kg)	Obrót kolumny (°)	Obrót kosza (°)	Min. DMC (t)
B180T COMPACT IV	17,8	6,5 / 11,2	300/80	450	70 + 70	3,5

